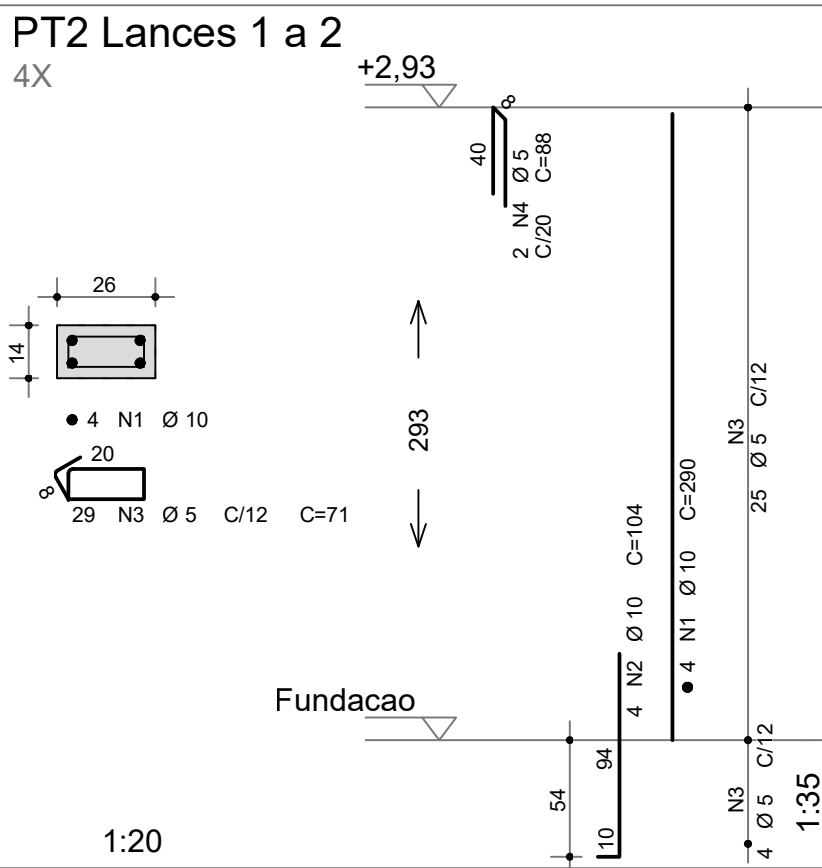
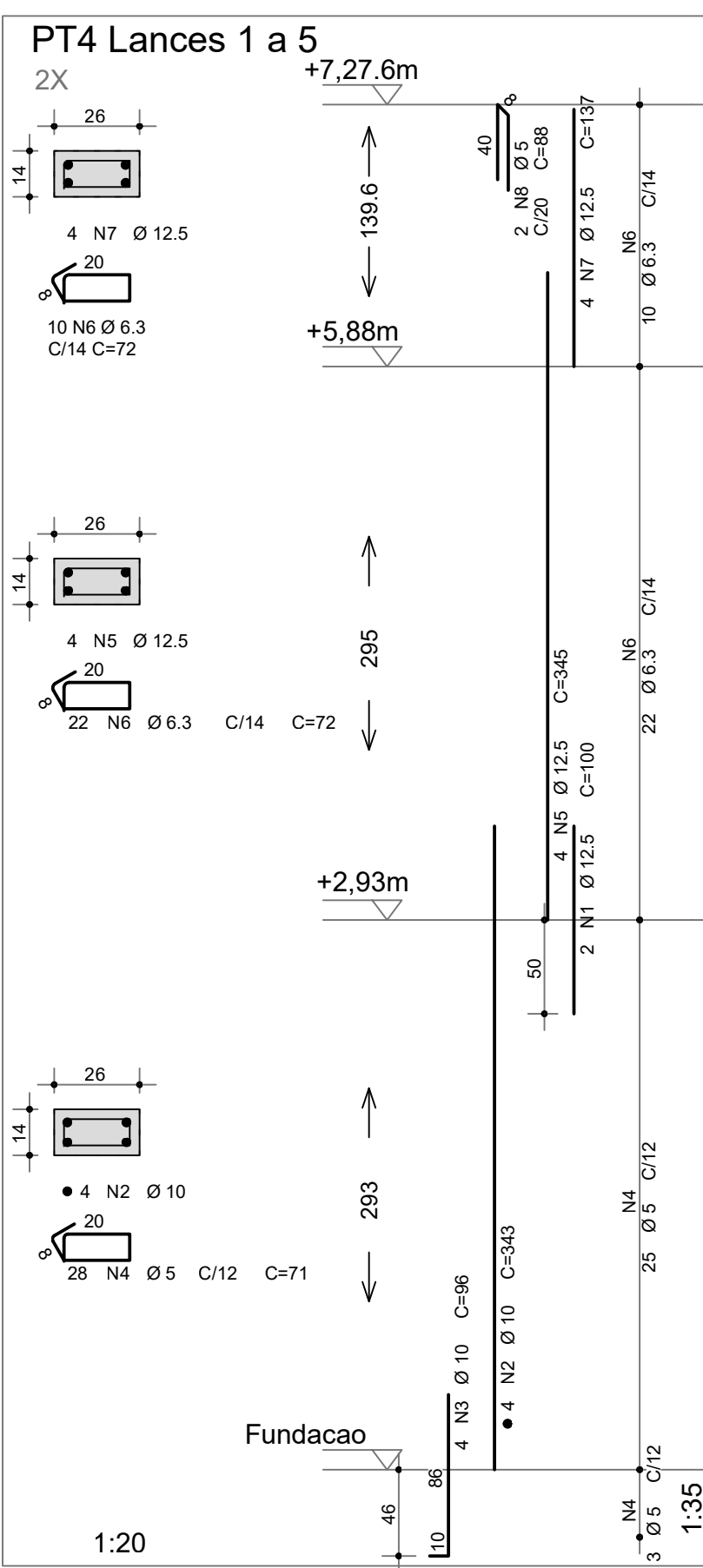
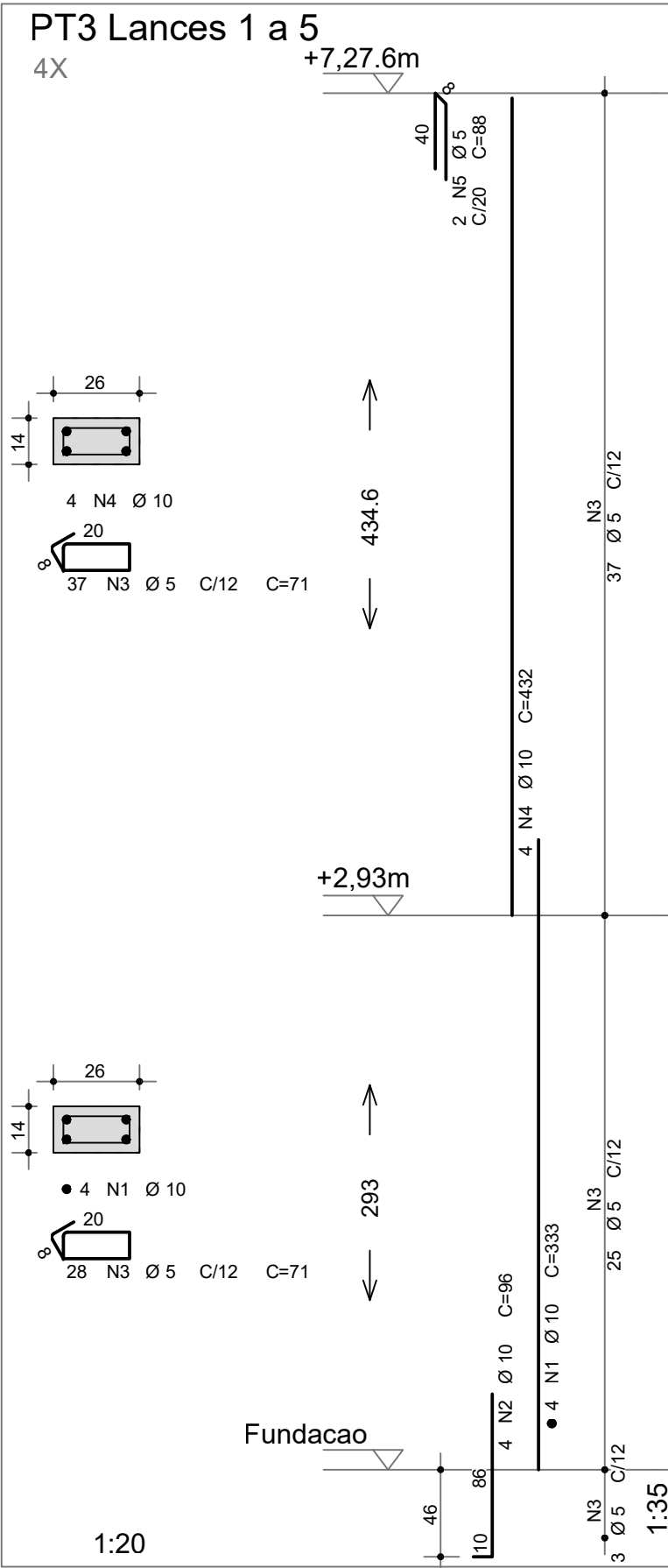



| AÇO | POS | BIT (mm) | QUANT | COMPRIMENTO | |
|-----------------------|-----|-------------|-------|--------------|---------------|
| | | | | UNIT (cm) | TOTAL (cm) |
| PT3 Lances 1 a 5 (X4) | | | | | |
| 50A | 1 | 10 | 16 | 333 | 5328 |
| 50A | 2 | 10 | 16 | 96 | 1536 |
| 60A | 3 | 5 | 260 | 71 | 18460 |
| 50A | 4 | 10 | 16 | 432 | 6912 |
| 60A | 5 | 5 | 8 | 88 | 704 |
| PT4 Lances 1 a 5 (X2) | | | | | |
| 50A | 1 | 12.5 | 4 | 100 | 400 |
| 50A | 2 | 10 | 8 | 343 | 2744 |
| 50A | 3 | 10 | 8 | 96 | 768 |
| 60A | 4 | 5 | 56 | 71 | 3976 |
| 50A | 5 | 12.5 | 8 | 345 | 2760 |
| 50A | 6 | 6.3 | 64 | 72 | 4608 |
| 50A | 7 | 12.5 | 8 | 137 | 1096 |
| 60A | 8 | 5 | 4 | 88 | 352 |
| PT2 Lances 1 a 2 (X4) | | | | | |
| 50A | 1 | 10 | 16 | 290 | 4640 |
| 50A | 2 | 10 | 16 | 104 | 1664 |
| 60A | 3 | 5 | 116 | 71 | 8236 |
| 60A | 4 | 5 | 8 | 88 | 704 |

| RESUMO AÇO CA 50-60 | | | |
|---------------------|-------------|--------------|--------------|
| AÇO | BIT (mm) | COMPR (m) | PESO (kg) |
| 60A | 5 | 324 | 50 |
| 50A | 6.3 | 46 | 11 |
| 50A | 10 | 236 | 146 |
| 50A | 12.5 | 43 | 41 |
| Peso Total 60A = | | 50 kg | |
| Peso Total 50A = | | 198 kg | |



CONTROLE DE REVISÕES

| Nº | DATA | DESCRIÇÃO |
|---|------------------------------------|------------------|
| <div><div> FNDE <i>Fundo Nacional de Desenvolvimento da Educação</i></div><div>MINISTÉRIO DA EDUCAÇÃO</div></div> | | |
| PROJETO PADRÃO - FNDE | | |
| PROPRIETÁRIO: : | | |
| ENDEREÇO: | | |
| MUNICÍPIO - UF: | | |
| PROPRIETÁRIO | | |
| RESP. TÉCNICO | | CREA |
| AUTOR DO PROJETO: Eng. Civil Alexandre Rodrigues de Lima CREA 22.152/D-DF | | |
| DLFO | CREA | |
| | RA | |
| OBSERVAÇÕES: | | |
| QUADRA COBERTA ABERTA 35m/s | | |
| PROJETO DE ESTRUTURA | | |
| COORDENAÇÃO CGEST - Coordenação Geral de Infraestrutura Educacional | ARMAÇÃO DOS PILARES PT2, PT3 e PT4 | |
| REVISÃO R00 | ESCALA INDICADA | PRANCHA 14/14 |
| FORMATO (594X420) | DATA EMISSÃO JANEIRO/2021 | |